

## Servicios Accesibles

### Entrenamiento para viajar: Se hace más sencillo el viajar por autobús

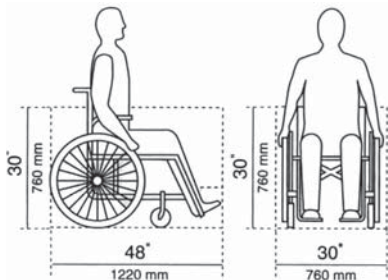
*Wheels* ofrece un entrenamiento personalizado para viajar con el fin de ayudar a los pasajeros nuevos a utilizar con éxito nuestro sistema regular de autobuses. Es un programa sin costo de entrenamiento a su propio ritmo, para cumplir sus necesidades individuales. Para más información, llame al 925-455-7555.

### Autobuses accesibles

- Todos los autobuses de *Wheels* cumplen con los requisitos de la Ley de Estadounidenses con Discapacidades (ADA), ofreciendo rampas para sillas de ruedas y otras características para satisfacer a pasajeros con discapacidades. Nuestros autobuses también "se bajan" a petición. Esta función permite al conductor bajar la parte delantera del autobús para facilitar el abordaje. Nuestros autobuses de piso bajo facilitan aún más el abordaje mediante la eliminación de los escalones delanteros.
- Hay asientos preferentes para personas con discapacidades y adultos mayores detrás del conductor.

### Estándares de Medidas para Sillas de Ruedas y Monopatines, conforme a lo especificado en la ley ADA

Los autobuses de *Wheels* pueden llevar dispositivos de movilidad de hasta 30 pulgadas de ancho y 48 pulgadas de largo, que pesen 600 libras o menos al estar ocupados. Podría negarse el abordaje a los pasajeros que excedan estos límites.



### Programa de marcaje y sujeciones para sillas de ruedas

*Wheels* ofrece marcaje y/o instalación GRATUITA de sujeciones para dispositivos de movilidad con el fin de dar cabida y fijar de forma segura las sillas de ruedas y monopatines en todos los vehículos de transporte.



El programa está diseñado para identificar los puntos clave de sujeción en TODOS los tipos de apoyos de movilidad, lo cual ayuda a los conductores a sujetar de forma segura y apropiada las sillas de ruedas. Llame al 925-455-7555 para obtener más información o para programar una cita. Los pasajeros interesados en una evaluación serán transportados hacia y desde la oficina administrativa de *Wheels* en Livermore, sin costo. Las citas toman entre 15 y 30 minutos.

### Al abordar el autobús

- Si necesita usar el elevador o la rampa, por favor permanezca unos ocho pies alejado del autobús para que se pueda bajar el elevador o la rampa de forma segura.
- Si necesita que se baje la parte delantera del autobús, por favor dígame al conductor.
- Quizá sea más fácil para usted abordar de espaldas con su dispositivo en el elevador o rampa, para evitar el tener que girar al ingresar al punto de anclaje.
- Por favor apague los dispositivos mecanizados y asegure las ruedas al elevador del autobús, y una vez que usted esté bien asegurado.
- El conductor asegurará su dispositivo de movilidad o revisará que usted lo haya asegurado correctamente con al menos dos puntos de anclaje. Además del sistema de anclaje, hay disponibles correas y arneses de seguridad.
- Al pagar su tarifa, dígame al conductor su destino, con el fin de que el autobús se detenga en una posición apropiada – Después, como recordatorio, haga una señal al conductor dos cuadas antes de su parada.

### Al salir del autobús

- Cuando el autobús se detenga, permita que los demás pasajeros salgan primero, de forma que el pasillo quede libre para que usted se mueva.
- El conductor liberará el mecanismo de anclaje y lo guiará a la puerta.

## Servicios Accesibles (continuación)

### Viajar con un asistente de cuidado personal

- Puede que necesite un escolta o asistente de cuidado personal (PCA, por sus siglas en inglés) para asegurar el viaje seguro de personas con discapacidades.
- Para obtener más información sobre políticas relacionadas con PCAs o escoltas en el servicio regular de *Wheels*, comuníquese con el Coordinador de Planeación de Paratransporte de *Wheels* al 455-7555.
- Para obtener información sobre cómo encontrar asistencia de escolta para transporte, llame al 211, la línea de atención del Condado de Alameda para referencias a servicios sociales, o visite el buscador de recursos en línea Eden I&R en [www.alamedaco.info](http://www.alamedaco.info)
- Para obtener una copia gratuita de Access Alameda Transportation Servicios de transporte Access Alameda para personas de la tercera edad y con incapacidades en el Condado de Alameda, visite [www.accessalameda.org](http://www.accessalameda.org) o llame al Coordinador de Planeación de Paratransporte de *Wheels* al 455-7555

### Animales de servicio

- *Wheels* acepta animales de servicio en todos los autobuses. Cuando aborde el autobús, por favor tenga bajo control a su animal de servicio, de forma que no se lastime, no represente una amenaza para otros pasajeros, y no interfiera con la operación segura del autobús.
- Al utilizar el elevador podría no haber espacio para un dispositivo de movilidad y su animal de servicio al mismo tiempo. Para mayor seguridad, por favor haga que el animal de servicio aborde el autobús primero. También le pedimos que los animales de servicio no estén encima del asiento, y que estén tan alejados del pasillo como sea posible. Puede hacer que su animal de servicio se recueste debajo de un asiento cercano, o en el piso entre usted y el costado del autobús. *Wheels* se reserva el derecho a negar el abordaje a cualquier animal que represente una amenaza para la salud y seguridad de los demás pasajeros.

## Servicio de Paratransporte Dial-A-Ride

*Wheels* ofrece un servicio de paratransporte ADA de su domicilio a su destino para aquellos pasajeros elegibles con discapacidades que no pueden tener acceso al transporte regular. Este tipo de servicio especial de transporte público es exclusivo para aquellas personas que, siempre u ocasionalmente, tienen una limitación específica que evita que usen el servicio de rutas fijas de forma independiente debido a una incapacidad o condición relacionada con la salud. Llame al Coordinador de Planeación de Paratransporte de *Wheels* al 455-7555 para obtener más información.

La Ley de Estadounidenses con Discapacidades de 1990, mejor conocida como la ADA, es una ley federal que garantiza acceso completo e igual a personas con discapacidades a los mismos servicios e instalaciones que están disponibles para personas sin discapacidades.

El Comité Consultivo sobre Accesibilidad de *Wheels* (WAAC) se estableció para proporcionar asesoría sobre asuntos importantes relacionados con la provisión del servicio de transporte ADA en el área de servicio de *Wheels*. Todas las reuniones del WAAC están abiertas al público en general. Los nuevos participantes siempre son bienvenidos. Para más información acerca de WAAC, o para recibir avisos de las reuniones, comuníquese con el Coordinador ADA de *Wheels*.

